

Schüco Corona CT 70 HS

Schüco Corona CT 70 HS

Hefschuifstelsysteem
Système coulissant à lever



Groene Technologie voor de Blauwe Planeet
Duurzaam in Energie door Solar en Ramen

Avec une Technologie Verte pour la Planète Bleue
Une Energie Propre grâce au Solaire et aux Fenêtres

SCHÜCO

Schüco Corona CT 70 HS - Hefschuifstelsysteem

Schüco Corona CT 70 HS - Système coulissant à lever

Eigenschappen en voordelen

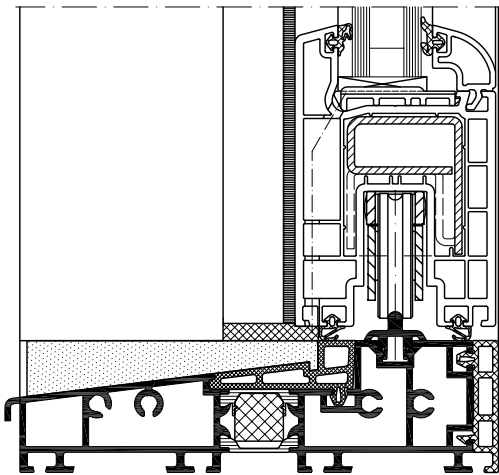
- Hefschuifstelsysteem met smalle profielen
- Inbouwdiepte van 167 mm
- Glasdikte tot 40 mm
- Bijzonder geschikt voor grote afmetingen
- Thermisch onderbroken dorpelsysteem uit geanodiseerd aluminium
- Barrièrevrije toegang
- 3 kamer profielsysteem met optimale isolatiewaarden ($U_f = 1,8 \text{ W/m}^2\text{K}$)
- Breed kleurenpalet
- Compatibel met de afdekljst Top Alu

Caractéristiques et avantages

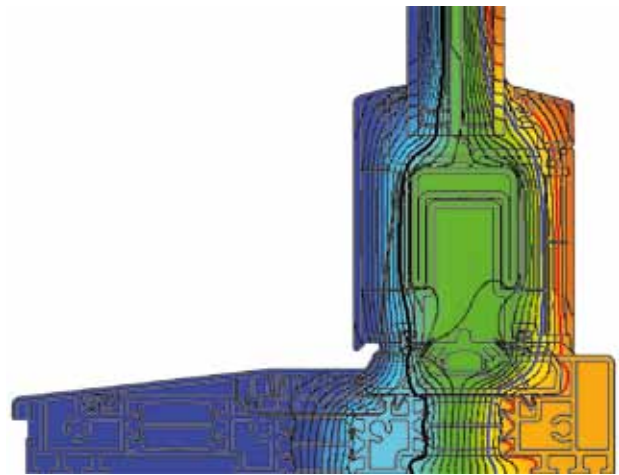
- Système coulissant à lever avec profilés étroits
- Profondeur de construction de 167 mm
- Épaisseur de vitrage jusqu' à 40 mm
- Particulièrement adapté pour la fabrication de coulissants de grandes dimensions
- Seuil en aluminium anodisé avec coupure thermique
- Seuil adapté aux personnes à mobilité réduite
- Profilés 3 chambres offrant une bonne isolation thermique ($U_f = 1,8 \text{ W/m}^2\text{K}$)
- Vaste choix de couleurs et d'imitations bois
- Solution compatible avec le système de capotage Top Alu

Technische specificaties / Données techniques

Test / Test	Norm / Norme	Waarde / Valeur
Thermische isolatie / Isolation thermique	DIN EN 12412-2	$U_f = 1,8 \text{ W/(m}^2\text{K)}$
Geluidsisolatie / Réduction nuisances sonores	DIN EN ISO 140-3 (max.)	RW,P = 43dB
Inbraakwering / Résistance à l'intrusion	DIN V ENV 1627	RC2
Slagrendichtheid / Etanchéité à l'eau	DIN EN 12208	klasse / classe 8A
Luchtdoorlaatbaarheid / Etanchéité à l'air	DIN EN 12207	klasse / classe 4
Windbelastingweerstand / Résistance au vent	DIN EN 12210	klasse / classe C1/B2



Profieldoorsnede Corona CT 70 HS
Coupe de principe Corona CT 70 HS



De nieuwe norm voor thermische isolatie van kunststof ramen
La nouvelle norme d'isolation thermique des fenêtres en PVC